

# Krontäckning

2026

## Krontäckning i Uppsala kommuns parker

---

Bilden till höger är tagen i Stadsträdgården i augusti 2025. Temperaturen är cirka 28 °C. Väljer besökarna att sitta i solen eller i skuggan?



# Version 1.0

Foto: Poul Enger

## Bakgrund

Dokumentet är avsett att ge stödande information om krontäckningen i Uppsala kommuns parker. Det är också tänkt att fungera som inspiration och referens för hur en park med exempelvis 10, 20, 30, 40, 50 eller 60 procents krontäckning kan se ut, eftersom det ofta är svårt att bedöma hur många träd som faktiskt krävs för att uppnå olika nivåer av krontäckning. Parkerna i dokumentet är sorterade från högsta till lägsta krontäckningsgrad i procent.

**Uppsala kommun har som målsättning att till 2034 uppnå 30% krontäckning i tätorten Uppsala, och helst i varje stadsdel, beslutat i Riktlinjer för Uppsalas träd samt Miljö- och klimatprogrammet.** Det är en återkommande utmaning att uppnå detta i stadens hårdgjorda gaturum och andra tätt exploaterade miljöer. Därför kan det vara nödvändigt att kompensera för detta genom en högre krontäckning i stadens gemensamma grönytor. **För att möjliggöra detta är en målsättning att våra parker, lekplatser och grönområden ska möjliggöra en krontäckning på åtminstone 40%.** En bedömning är att parkerna med 40% krontäckning erbjuder bra balans mellan sol och skugga, om träden är rätt placerade. Vidare, för att möjliggöra en ökad krontäckning är det även viktigt att inte enbart fokusera på nyplantering, utan på att bevara och stärka redan etablerade träd. Om befintliga träd påverkas av ett projekt, eller om deras vitalitet uppvisar behov av det, kan trädvitaliseringsåtgärder inkluderas som en del av projektet i den befintliga miljön. Detta bidrar till att säkra trädens långsiktiga vitalitet och därmed även deras värde för platsens ekosystemtjänster, upplevelsevärden och klimatanpassning.

Detta är ett levande dokument som kommer att vidareutvecklas med mer information, tips och tricks.



Foto: Poul Enger

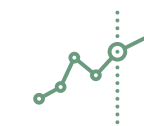


Foto: Poul Enger

## Tips & tricks



För att uppnå en hektar krontäckning efter cirka 30 år krävs ungefär 127 storväxande träd eller 509 mindre träd. Storväxande träd kan exempelvis vara skogsek, medan mindre träd kan vara prydnadskörsbär. Eftersom inköps- och planeringskostnaderna generellt är relativt likvärdiga mellan olika trädtyper är det även ur ett ekonomiskt perspektiv viktigt att en del av de träd som väljs har potential att utveckla stora trädkronor. Vi rekommenderar därför att 80/20-principen eftersträvas, vilket innebär att cirka 80 procent av träden bör utgöras av storväxande träd, medan högst 20 procent bör bestå av träd med mindre tillväxtpotential.



Vill du veta vad krontäckningen är på ditt specifika projektområde?

... eller hur krontäckningen kommer att påverkas på 10, 20 och 30 år utifrån din egna trädartlista?

... eller hur många träd du behöver plantera för att uppnå en viss krontäckningsnivå?

Kontakta gärna Poul Enger (poul.enger@ uppsala.se), så får du en färdig kalkyl utifrån just ditt projekts förutsättningar.



Visste du att kommunen har en egen trädartlista med rekommenderade arter, och arter som bör undvikas? Den finns i kommunens tekniska handbok och rekommenderas att laddas ner i uppdaterad version regelbundet.

# Krontäckning

Park, namn	Krontäckning, %
Carolinaparken	66
Frodeparken	61
Österplan södra	55
Bergsbrunnsparken	48
Österplan norra	44
Klockarparken	43
Batteriparken	43
Gunsta Backar	42
Stadsträdgården	42
Seminarieparken	38
Vasaparken	36
Sankt Göransparken	32
Cirkusparken	29
Anna Petrus park	25
Källparken	22
Nybyparken	13
Carlshage	13
Klosterparken	8
Portalparken	7
Gjuteriparken	6
Mariedalsparken	2

Krontäckningsdata är från 2024.

I vissa av parkerna där krontäckningen ligger i det lägre spannet kan detta delvis förklaras av att träden fortfarande är relativt nyplanterade, och därför ännu inte bidrar med någon större krontäckning. Det är också relevant att reflektera över trädens placering och i vilken utsträckning deras skugga faktiskt faller på de ytor där besökare vistas.

I tabellen till vänster är de parker som har en krontäckning på cirka 40 procent markerade.

Under 2025 utförde kommunen en strategisk trädplanteringsinsats i denna park. Prognosen visar på att om 30 år kommer krontäckningen vara cirka 40%.



Foto: Poul Enger

Parkernas avgränsningar baseras på kommunens parkplansdata och fastighetsgränser. I vissa fall kompletteras redovisningen av ytterligare krontäckningsanalyser inom delområden för att ge ett mer pedagogiskt underlag. Listan kommer att utökas mer ytterligare områden, och samtliga värden kommer att uppdateras efter nästkommande krontäckningsanalys.

# Carolinaparken



Carolinaparken - Krontäckning: 66%

# Frodeparken



Frodeparken - Krontäckning: 61%

# Österplan - Södra



Östra plan - Södra - Krontäckning: 55%

# Bergsbrunnsparken



Bergsbrunnsparken - Krontäckning 48%

# Österplan - Norra



# Klockarparken



Österplan - Norra - Krontäckning: 44%

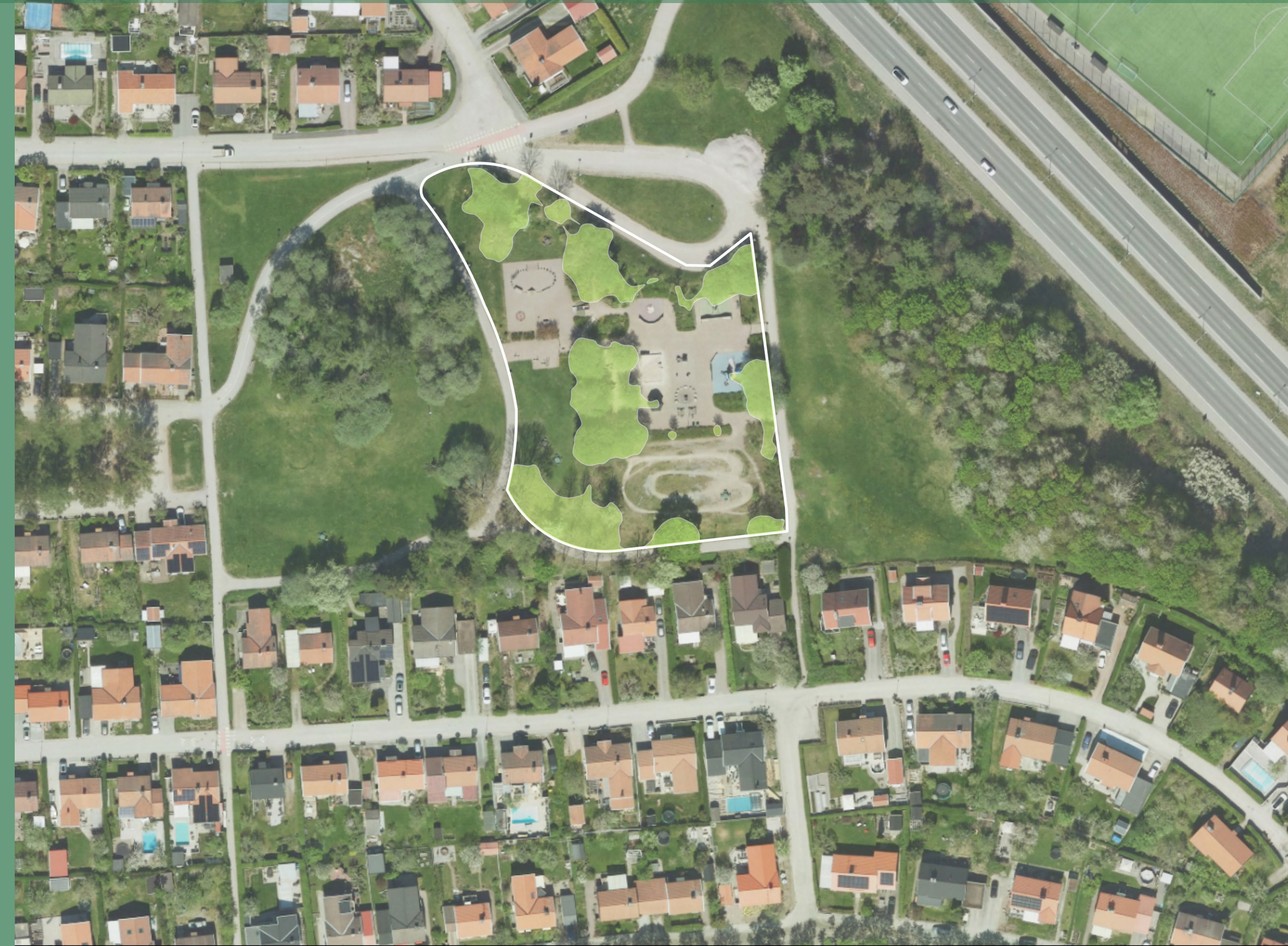
Klockarparken - Krontäckning: 43%

# Gunsta Backar



Gunsta Backar - Krontäckning: 42%

# Del av Gunsta Backar



Del av Gunsta Backar - Krontäckning: 30%

# Stadsträdgården



# Seminarieparken



Stadsträdgården - Krontäckning: 42%

Seminarieparken - Krontäckning: 38%

# Vasaparken



Vasaparken - Krontäckning: 36%

# Sankt Göransparken



Sankt Göransparken - Krontäckning: 32%

# Cirkusparken



Cirkusparken - Krontäckning: 29%

# Anna Petrus park



Anna Petrus park - Krontäckning: 25%

# Källparken



Källparken - Krontäckning: 22%

# Nybyparken



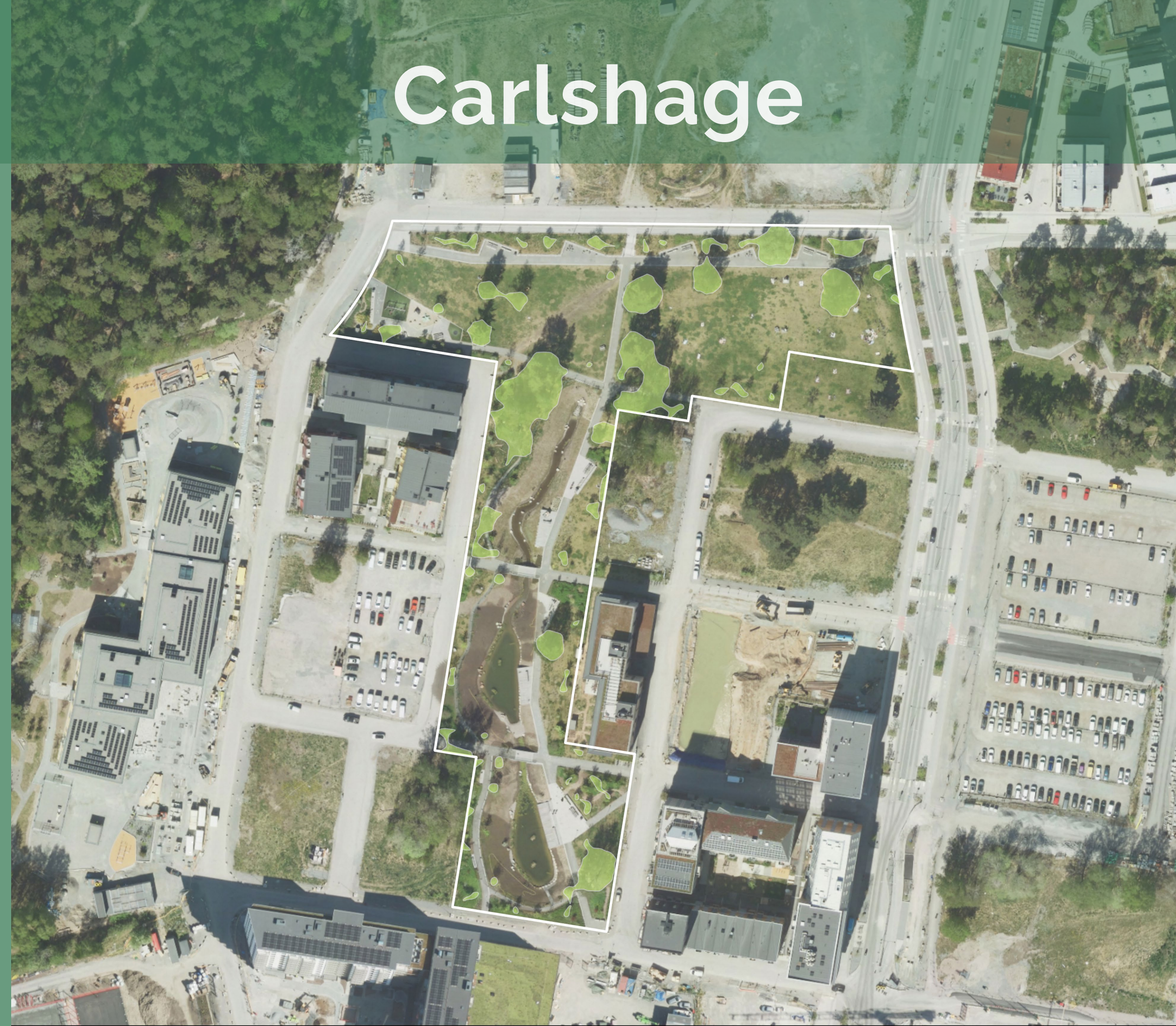
Nybyparken - Krontäckning: 13%

# Del av Nybyparken



Del av Nybyparken - Krontäckning: 15%

# Carlshage



Carlshage - Krontäckning: 13%

# Klosterparken



Klosterparken - Krontäckning: 8%

# Portalparken



Portalparken - Krontäckning: 7%

# Gjuteriparken



Gjuteriparken - Krontäckning: 6%

# Mariedalsparken



Mariedalsparken - Krontäckning: 2%

# Alla behöver lite krontäckning

Frågor, tillägg eller vill du ha en  
krontäckningsanalys till ditt projekt?

**Namn:**

Poul Enger, Projektledare, Uppsala kommun

**Telefon :**

018-727 47 51

**Mailadress :**

poul.enger@ uppsala.se



Foto: Poul Enger

Version 1.0

## Krontäckning i Uppsala kommuns parker

