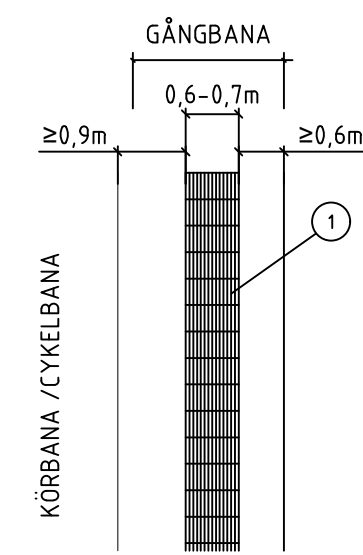
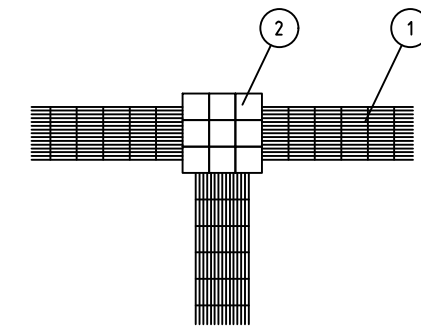


**LEDSTRÅK, KONSTGJORDA LEDYTOR, BREDDMÅTT**



**LEDSTRÅK, KONSTGJORDA LEDYTOR, RIKTNINGSÄNDRING, VAL**



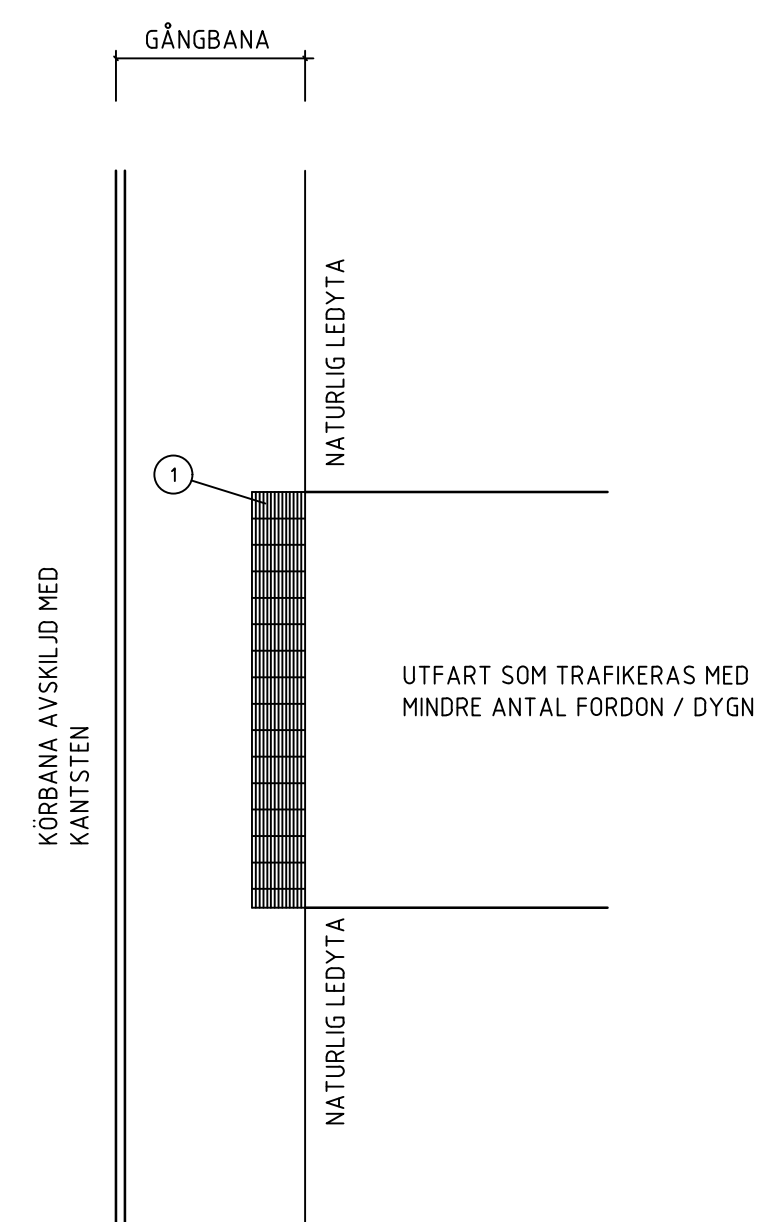
**LEDSTRÅK**

STRÄVA EFTER ATT GÅNGBANAN PÅ EN SIDA AV KÖRBANAN ERHÅLLER ETT VISUELLT LEDSTRÅK OCH ATT GÅNGBANAN PÅ ANDRA SIDAN KÖRBANAN ERHÅLLER TILLGÅNGLIGA YTOR FÖR EXEMPELVIS RULLSTOL, BARNVAGN OCH ROLLATOR.

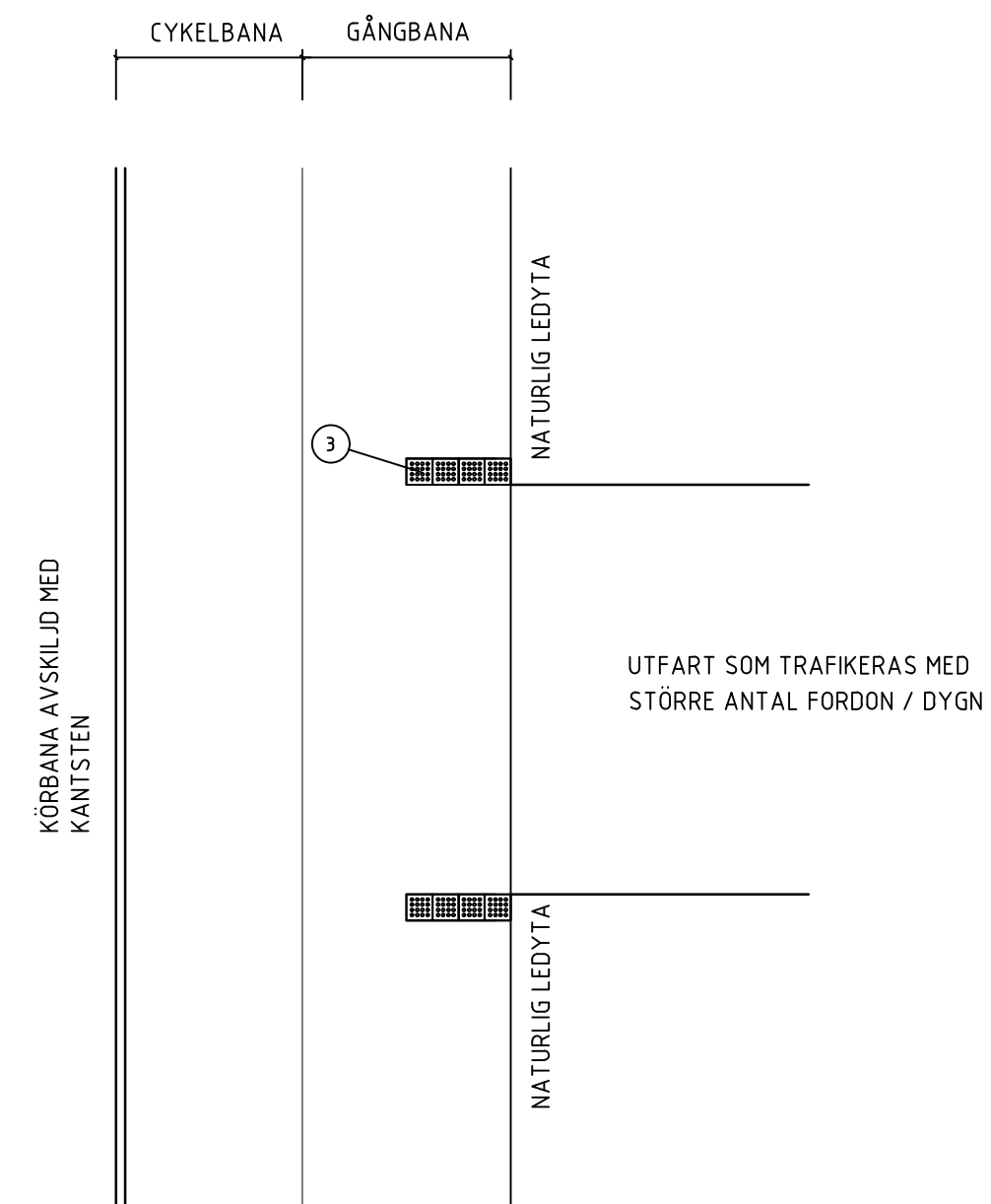
**TECKENFÖRKLARING**

- ① PLATTA, SINUS
- ② PLATTA, SLÅT
- ③ PLATTA, SKURNA KUPOLER, VIT

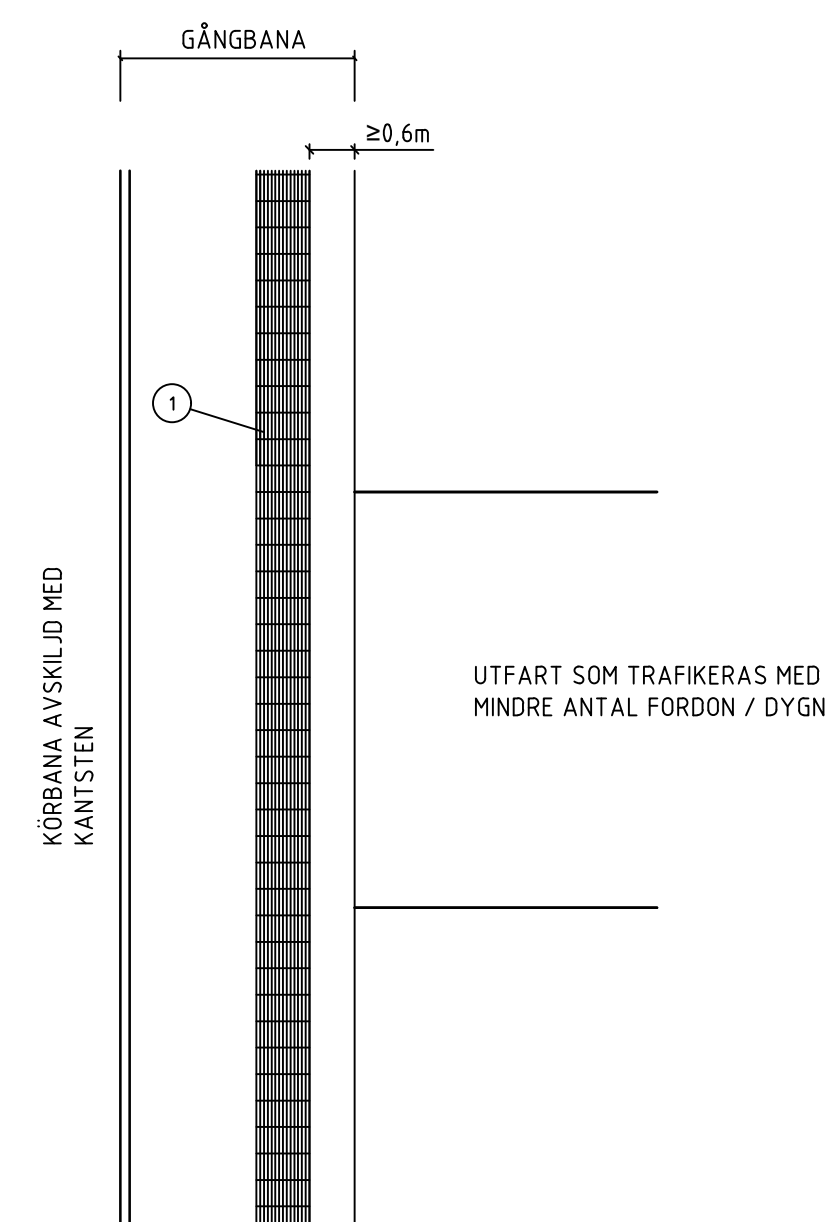
**UPPEHÅLL I NATURLIG LEDYTA VID UTFART, MINDRE ANTAL FORDON/DYGN**



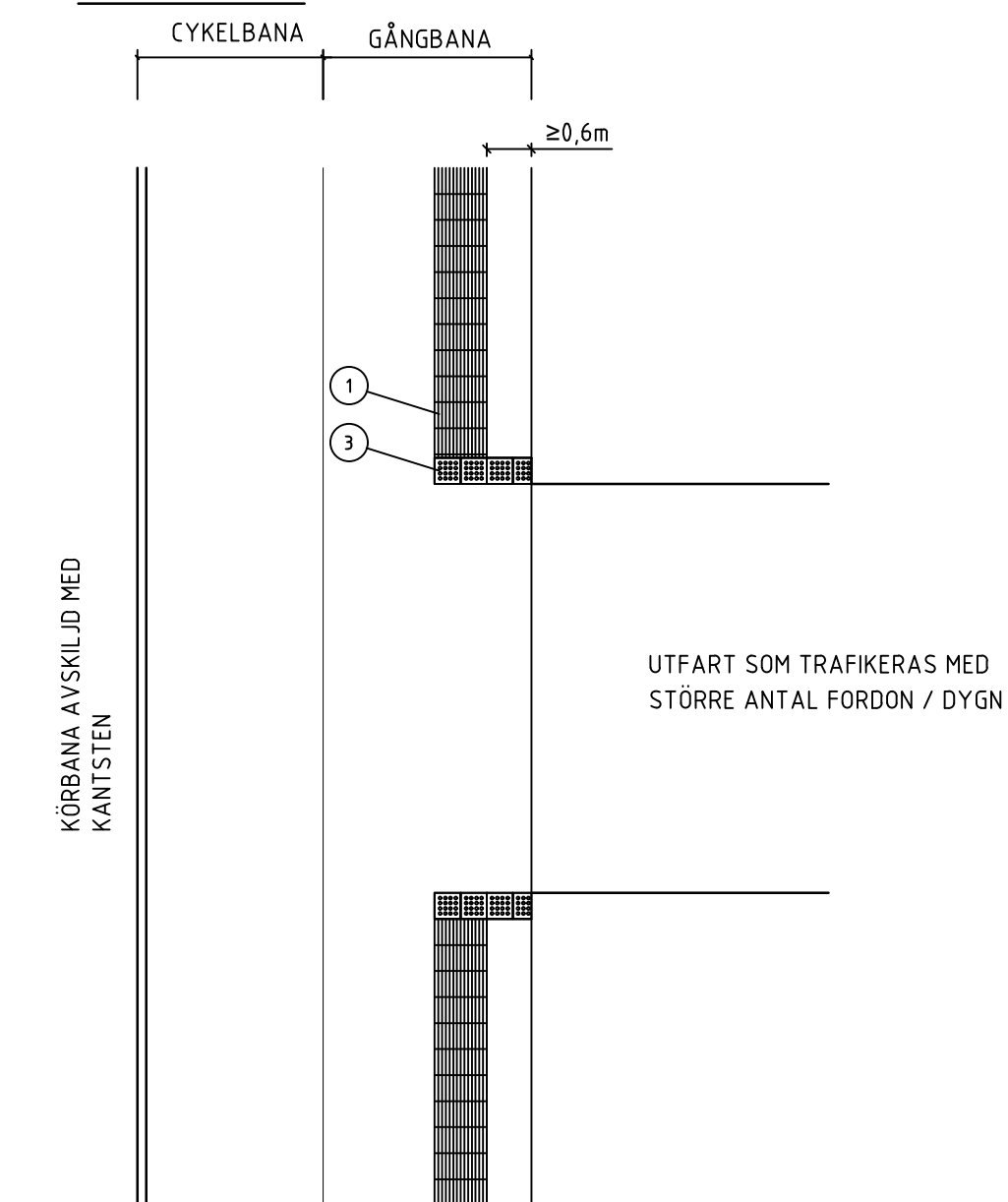
**UPPEHÅLL I NATURLIG LEDYTA VID UTFART, STÖRRE ANTAL FORDON/DYGN**



**LEDSTRÅK, KONSTGJORDA LEDYTOR VID UTFART, MINDRE ANTAL FORDON/DYGN**



**LEDSTRÅK, KONSTGJORDA LEDYTOR VID UTFART, STÖRRE ANTAL FORDON/DYGN**



**ANVISNINGAR**

HELA PLATTOR EFTERSTRÄVAS  
 LEDSTRÅK MED KONSTGJORDA LEDYTOR SKA HA EN LJUSHETSKONTRAST 0,4 NCS MOT OMGIVANDE BELÄGGNING  
 TILL KONSTGJORDA LEDYTOR ANVÄNDS TAKTILA PLATTOR. RIKTNINGSGIVNING MED SINUSPLATTOR, VAL MED SLÅTA PLATTOR OCH VARNING MED KUPOLPLATTOR.

BET	ANT	ÄNDRINGEN AVSER	SIGN	DATUM
		TYPRITNING LEDSTRÅK		
DATUM	ANSVARIG	SKALA	RITN.NR.	REV
20190619	TVN	1:100, A1	UTH-0004	