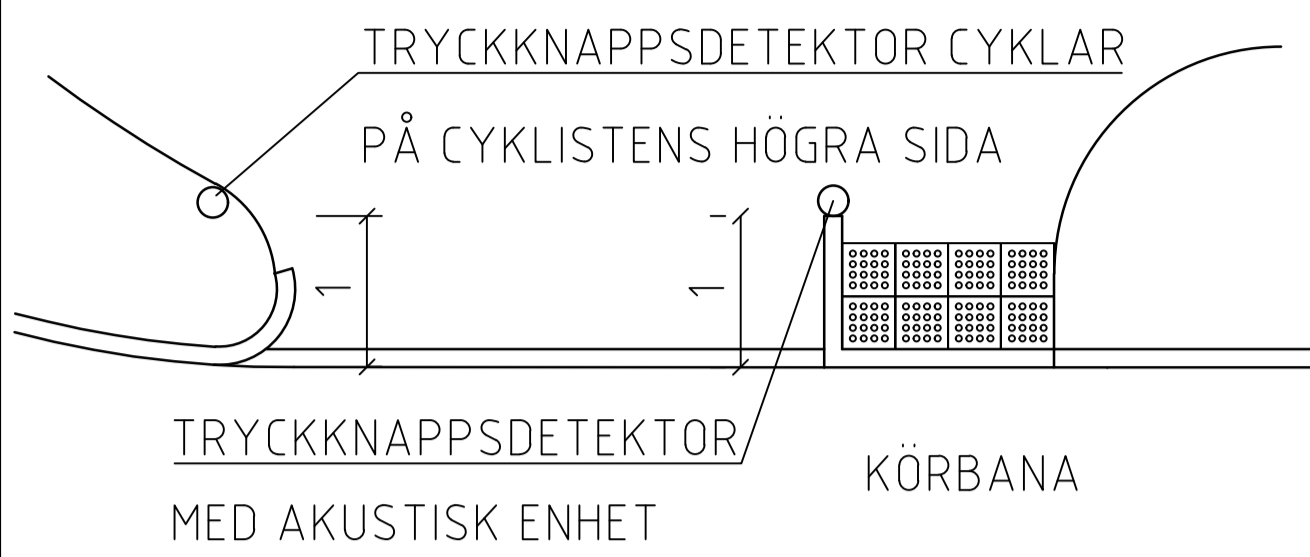
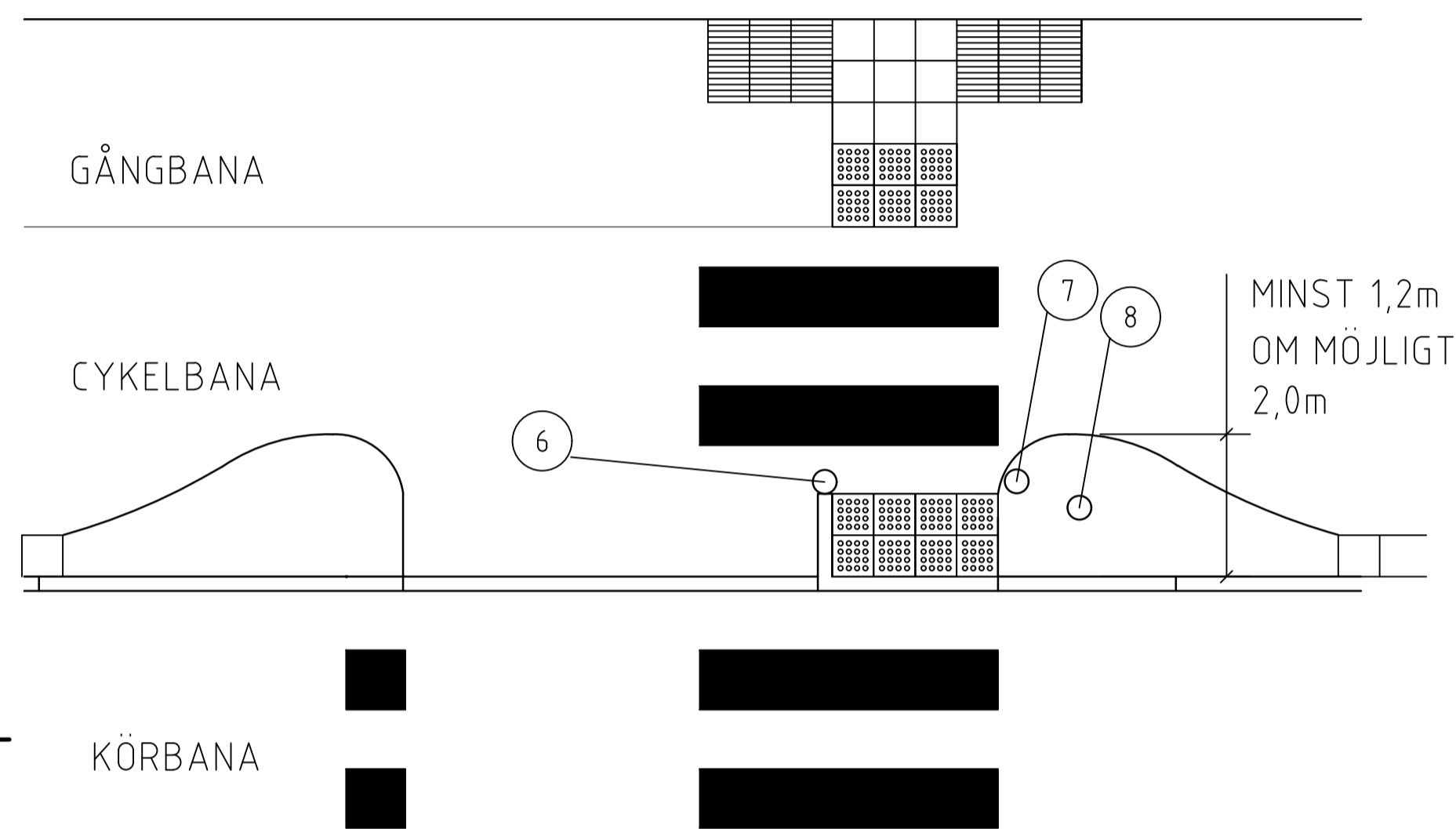


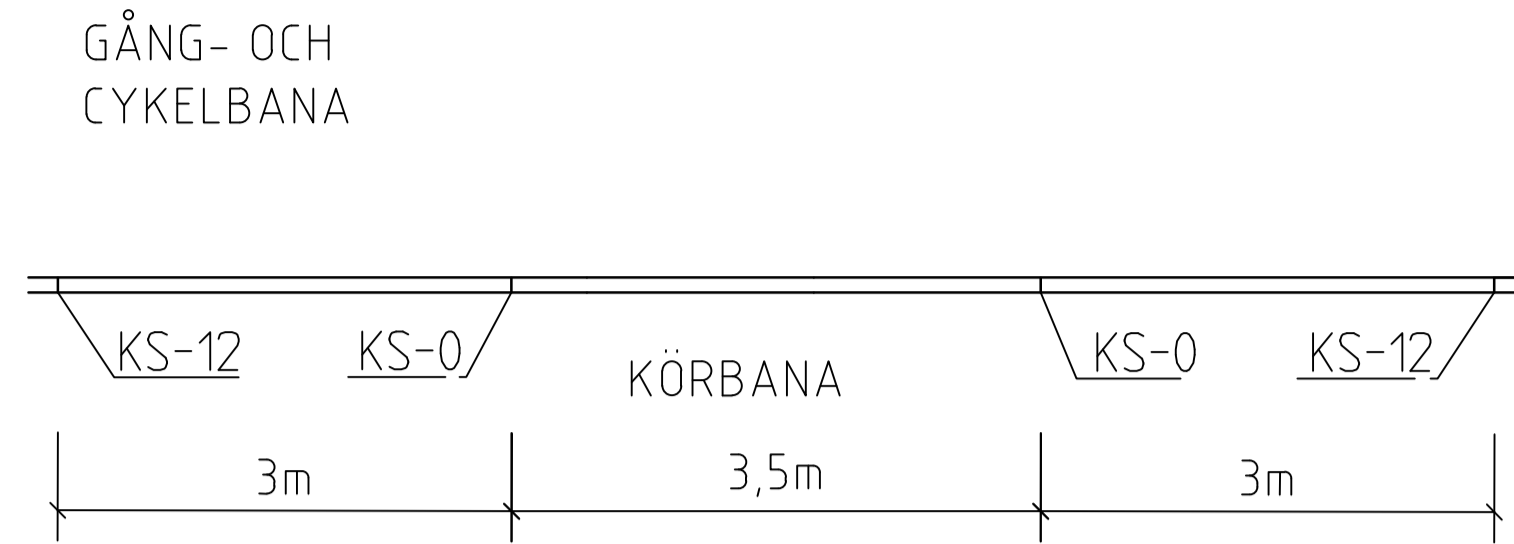
CYKELPASSAGE VID SIGNALREGLERADE KORSNINGAR PLACERING SIGNALSTOLPAR



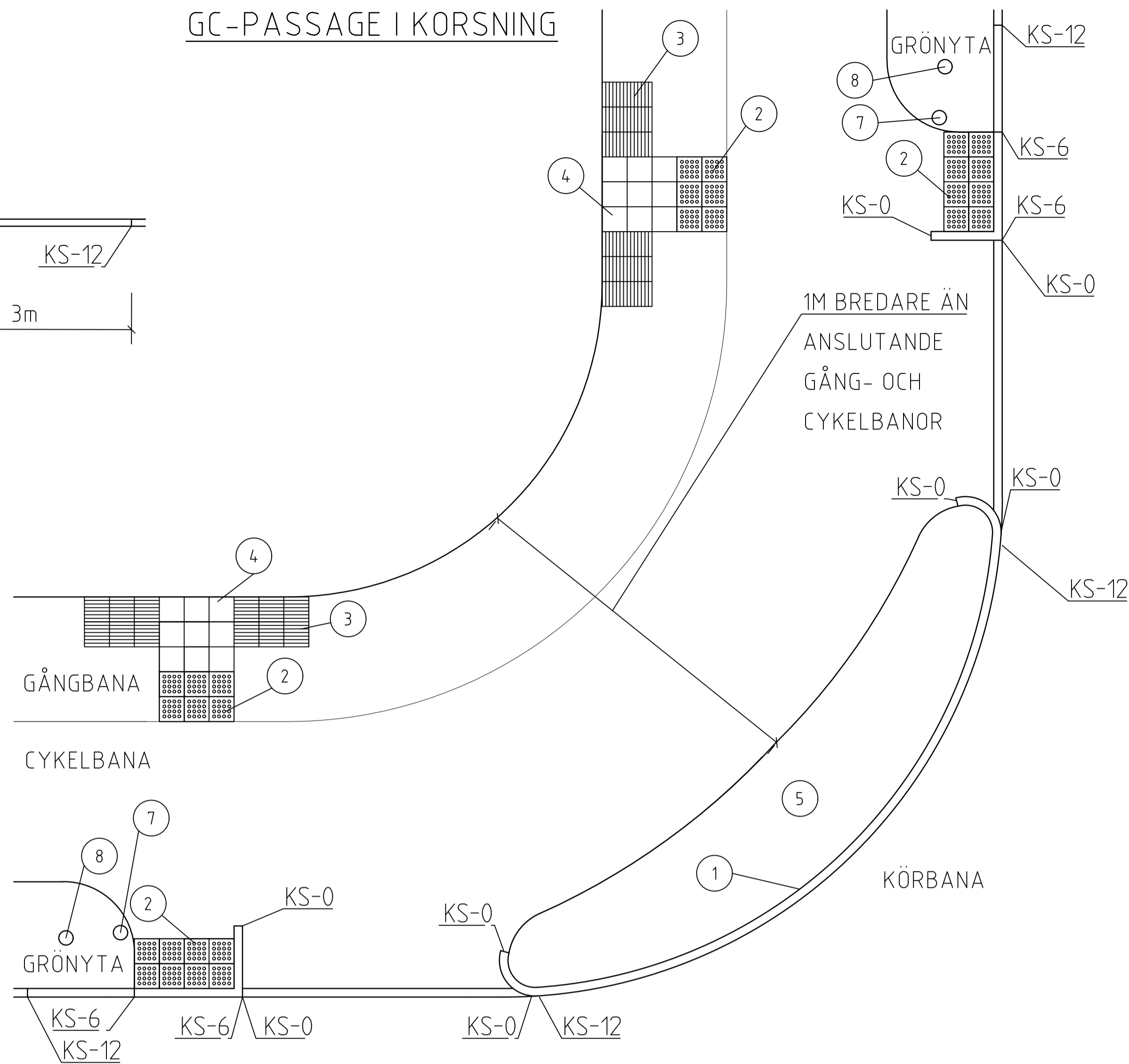
PRINCIP FÖR MÅLNING VID CYKELPASSAGE OCH ÖVERGÅNGSSTÄLLE, SAMT STOLPPLACERING



CYKELUPPFART PÅ STRÄCKA



GC-PASSAGE I KORSNING



TECKENFÖRKLARING

- ① KANTSTÖD AV GRANIT
- ② PLATTOR, SKURNA KUPOLER, VITA
- ③ PLATTOR, SINUS, MED KONTRAST 0,4NCS MOT OMGIVANDE BELÄGGNING
- ④ PLATTOR/YTA, SLÄTA/SLÄT, MED KONTRAST 0,4NCS MOT LEDSTRÅK
- ⑤ SMÅGATSTEN
- ⑥ VID SIGNAL: SIGNALSTOLPE MED TAKTIL HÄNVISNING
- ⑦ POLLARE: I SAMRÅD MED TILLGÅNGSLIGHETSKOMPETENS
- ⑧ STOLPE MED VÄGMÄRKE B3 VID ÖVERGÅNGSSTÄLLE



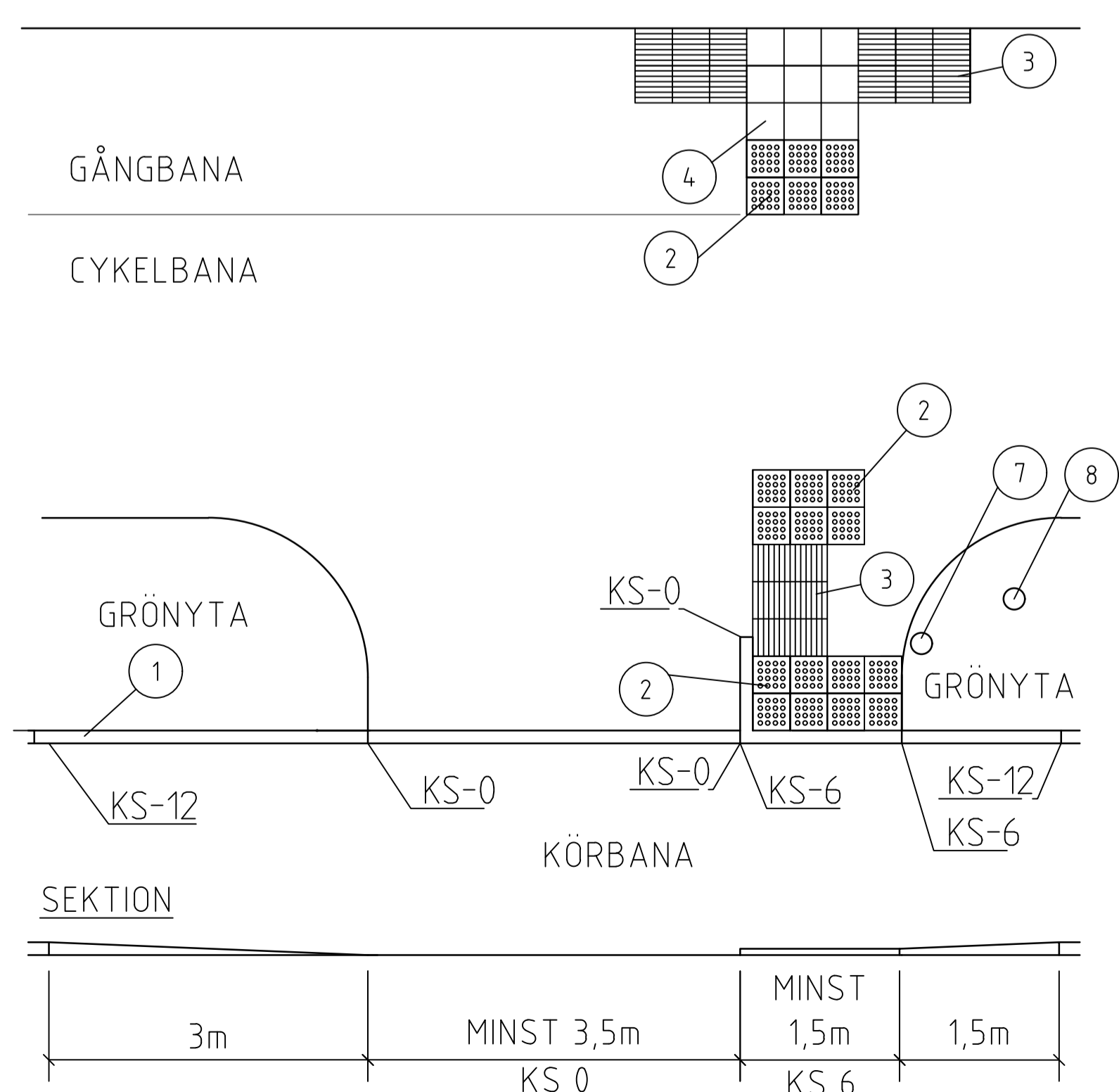
ANVISNINGAR

HELA PLATTOR EFTERSTRÄVAS

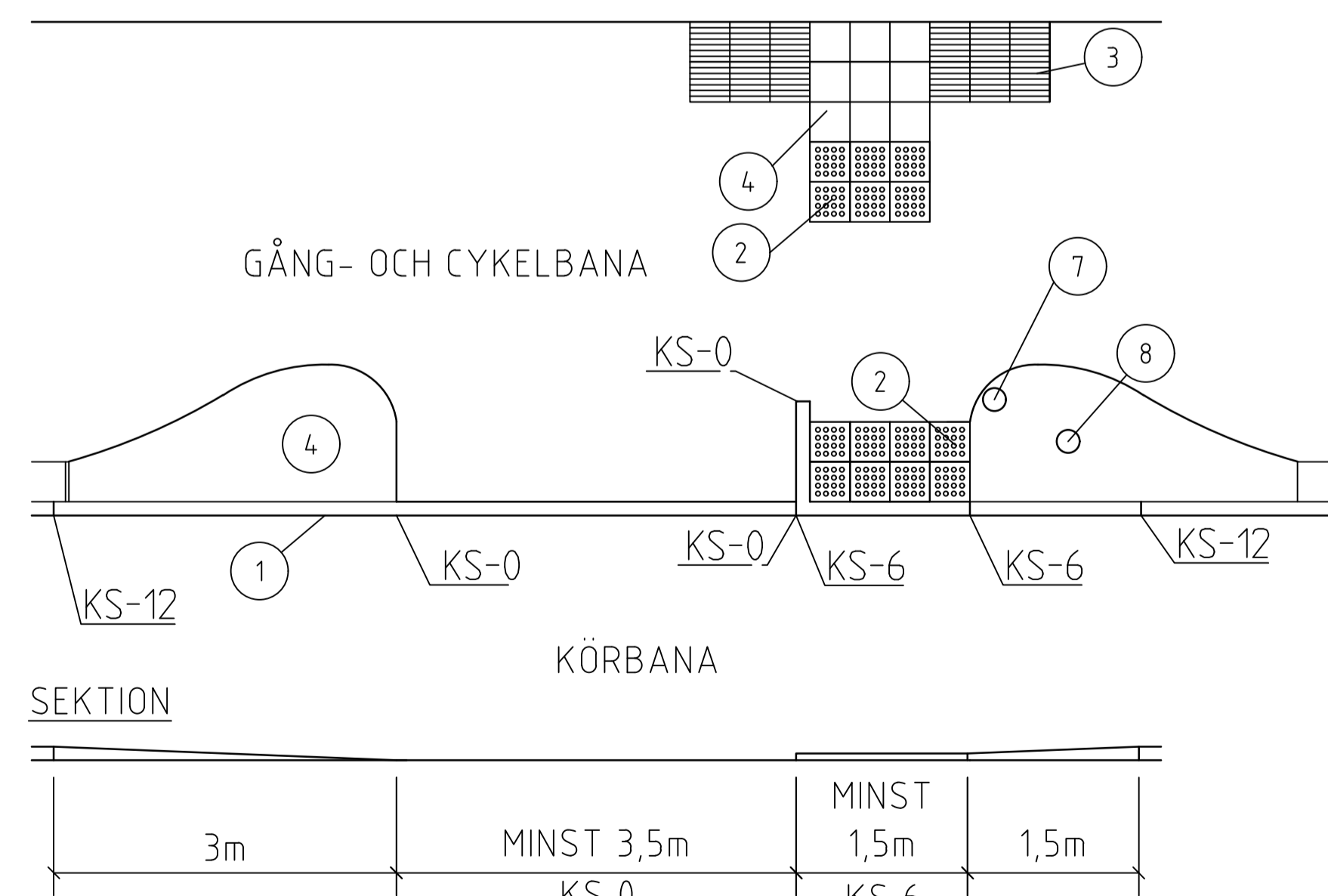
6cm HÖJDSKILLNAD TAS UPP PÅ 1,5m KANTSTEN OCH 12cm HÖJDSKILLNAD TAS UPP PÅ 3m KANTSTEN

LEDSTRÅK MED KONSTGJORDA LEDYTOR SKA HA EN LJUSHETSKONTRAST 0,4 NCS MOT OMGIVANDE BELÄGGNING

GÅNG- OCH CYKELPASSAGE PÅ STRÄCKA

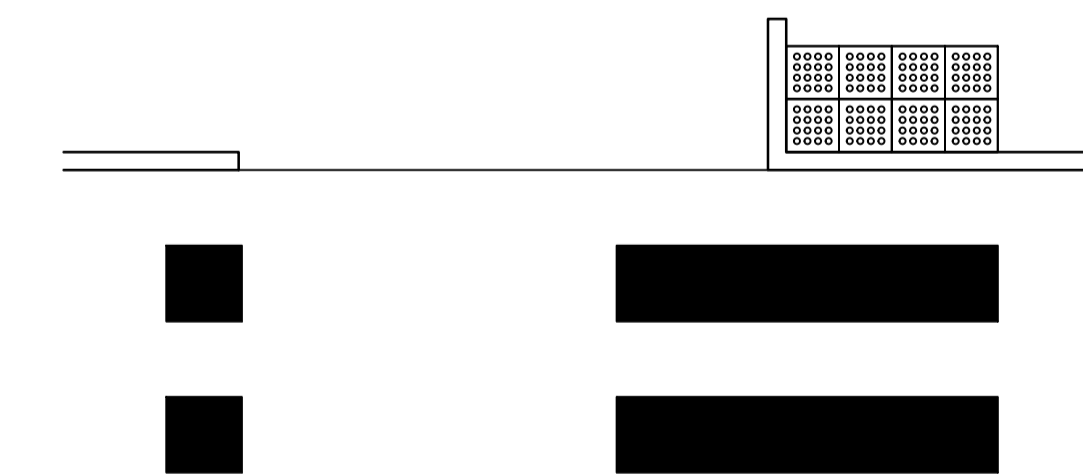


GEMENSAM GÅNG- OCH CYKELPASSAGE PÅ STRÄCKA



MINSTA BREDD FÖR GC-PASSAGE OCH MÅLNING FÖR ÖVERGÅNGSSTÄLLE OCH CYKELPASSAGE

GEMENSAM GC-BANA	3,5	1,5	
DUBBELRIKTAD CYKEL 5m	2,5	1,0	1,5
DUBBELRIKTAD CYKEL 6m	3,5	1,0	1,5



A	REV UTBREDN SINUS- OCH KUPOLPL, REV RITNINGSSKALA	ACG	201106
BET	ANT	ÄNDRINGEN	AVSER
		SIGN	DATUM
		TYPRITNING ÖVERGÅNGSSTÄLLE OCH GÅNGPASSAGE, MED CYKELPASSAGE	
DATUM	ANSVARIG	RITN.NR.	REV
20190619	TVN	SKALA 1:50, A1	UTH-0002